

N207



Eckdaten

www.N207.de







Eckdaten Wohnen / Objekt

- Mietpreise inkl. Heizenergie und Energie für die Warmwasserbereitung
- gehobene Ausstattung (Fußbodenheizung, elektrisch betriebene Außenjalousien, Designvinylböden, tw. bodentiefe Fenster etc.)
- barrierefrei
- Personenaufzug
- Satellitenempfang
- Balkone oder Terrassen zur Sonnenseite (Süd oder Süd-West)
- Gegensprechanlage mit Kamera
- Hauswirtschafts- & Kellerräume, Gemeinschaftswaschraum im Keller mit Stellplatz für eigene Geräte

Mobilität und Lage

- Carsharing (stat>k von Stadtteilauto) auf dem Grundstück
- Stellplätze auf dem Grundstück
- ebenerdige Fahrradstellplätze
- ideale Anbindung an ÖPNV (Linien 11, 12, 13, 21, 31, 32, 33)
- Voraussetzungen für E-Ladeplätze
- hervorragende Infrastruktur
(fußläufig erreichbar: Ärzte, Apotheken, Optiker, Kitas, Schulen, Hochschule/Uni, Naherholungsgebiete Westerberg, Rubbenbruchsee etc., Einkaufsmöglichkeiten/Restaurants uvm.)

Haustechnik

- ca. 125 Quadratmeter Solarkollektorfläche
- ca. 25.000 Liter Pufferspeicher
- solarer Deckungsgrad ca. 51 Prozent
- Gasheizung als Zusatzheizung
- Lüftungsanlage mit Wärmerückgewinnung

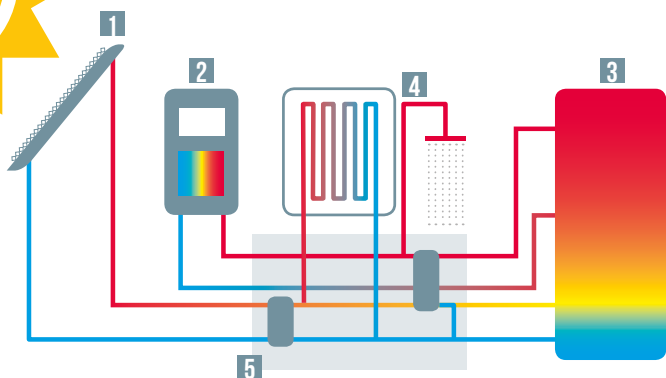
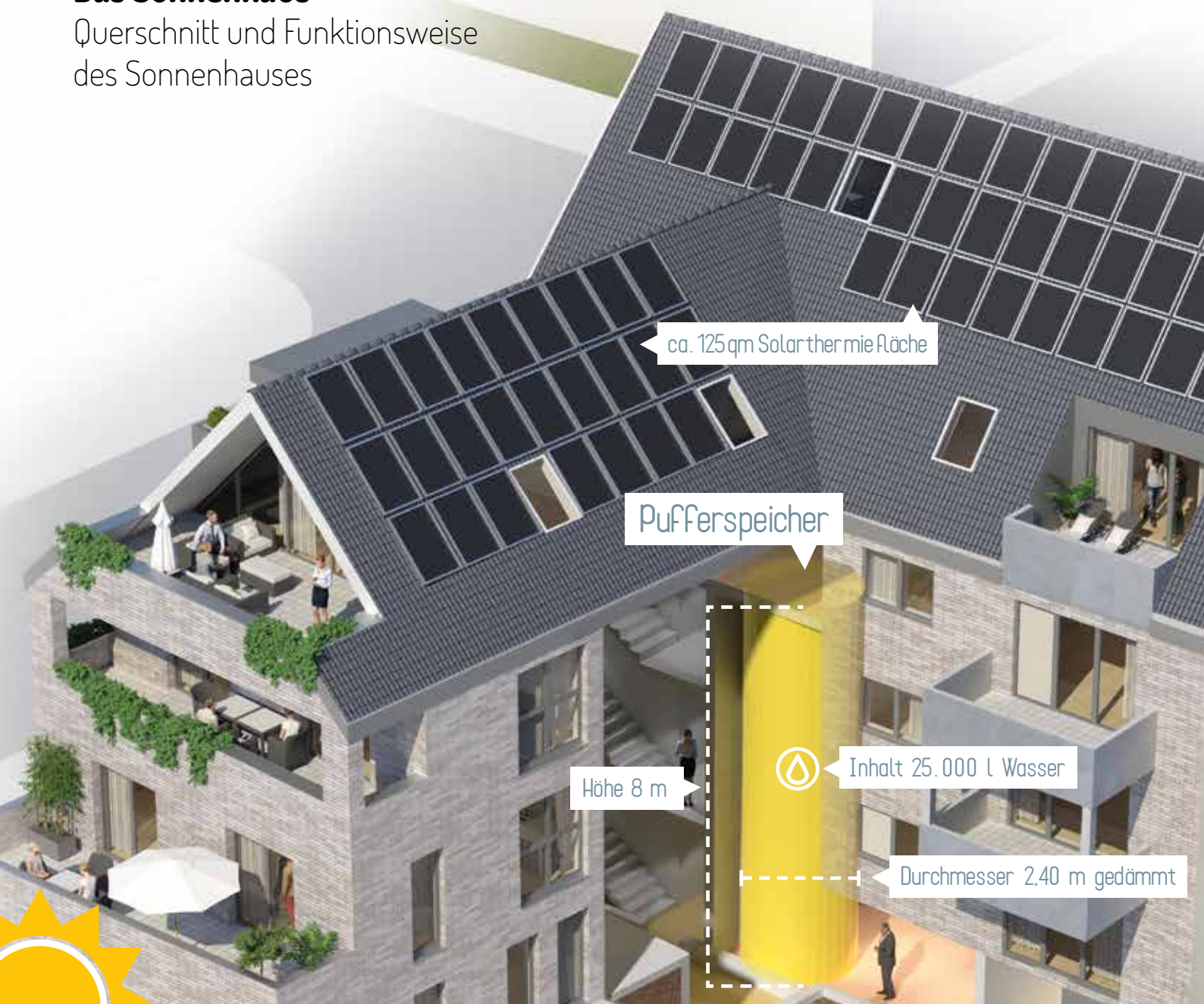
Dämmmaßnahmen

- KfW-Effizienzhaus 55 (Gebäudehülle)
- gedämmter Mauerwerksbau, Klinkeroptik
- Satteldach mit Zwischensparrendämmung
- Dämmung der Kellerdecke / Sohlplatte
- Dreifach-Verglasung



Das Sonnenhaus

Querschnitt und Funktionsweise des Sonnenhauses



- 1 Produzent: Kollektoren
- 2 Zusatzenergie: Erdgas
- 3 Speicher
- 4 Verbraucher: Warmwasser, Heizung
- 5 Verwaltung: Systemtechnik

Quelle: Sonnenhaus-Institut e.V.

Bildnachweis
os-concept GmbH Osnabrück
bzw. Baudimension Berlin