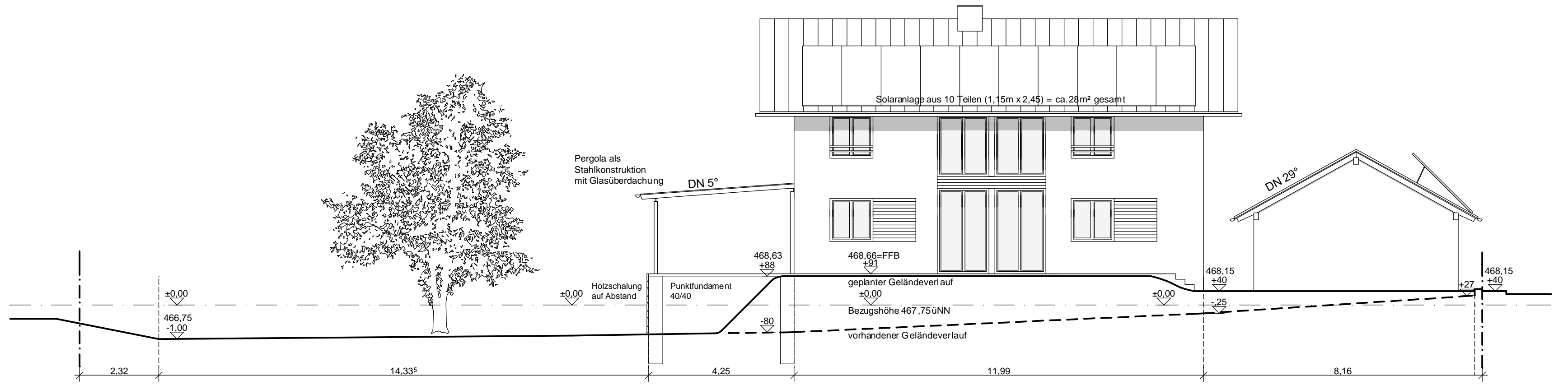
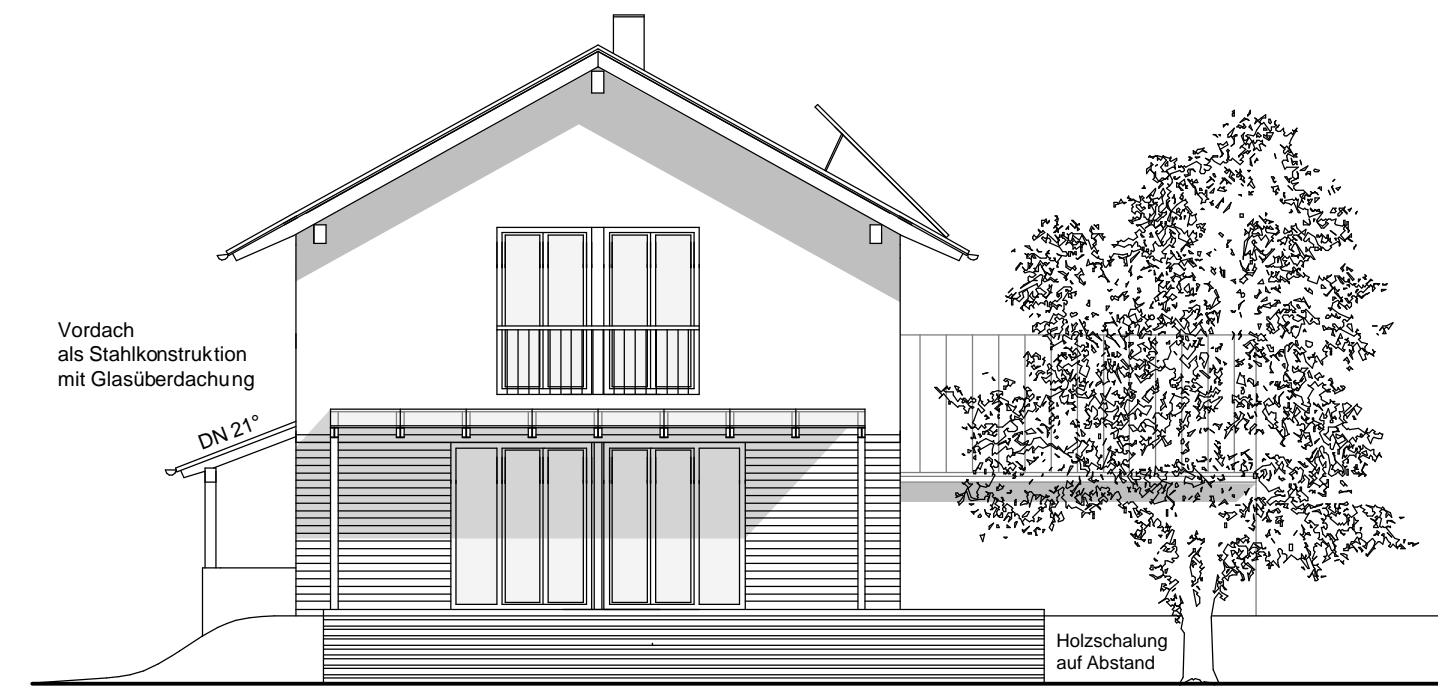


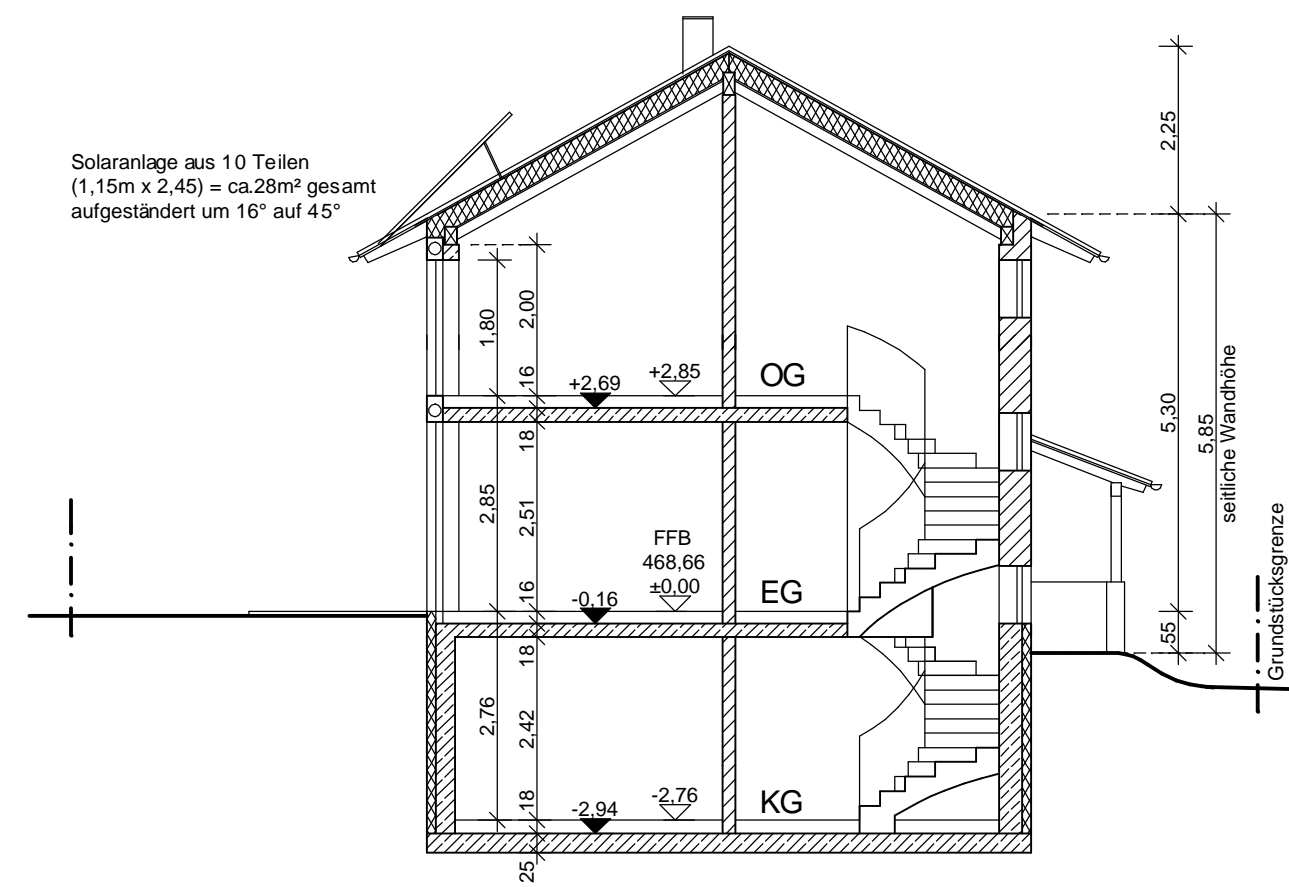
ANSICHT VON SÜD-OSTEN



ANSICHT VON SÜD-WESTEN UND HOHENSCHNITT B-B



ANSICHT VON NORD-WESTEN



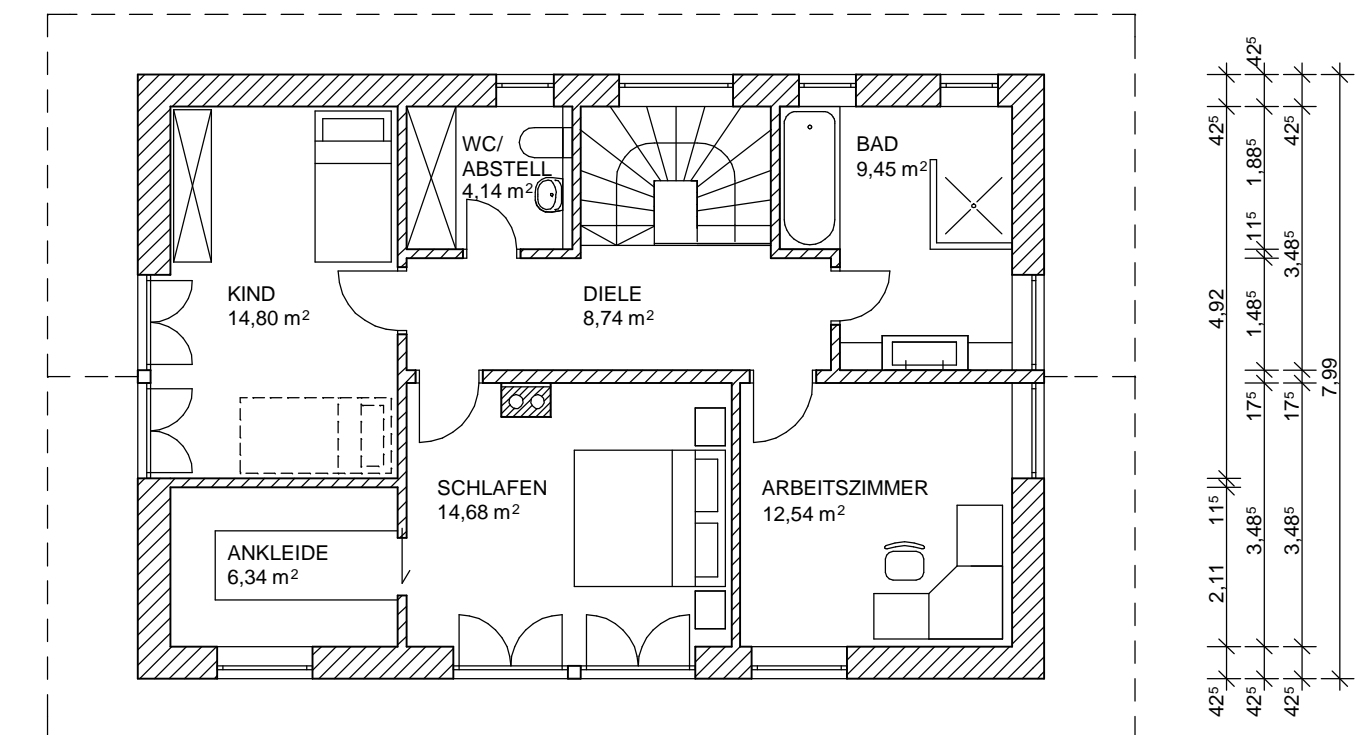
QUERSCHNITT A-A

DACHAUFBAU (SICHTDACHSTUHL)
DACHDECKUNG: ZIEGELDECKUNG
DACHLÄTTUNG: LUFTLÄTTUNG
HOLZWEICHFASERPLATTEN
WINDSPERRE
SICHTSCHÄLUNG
SPARREN

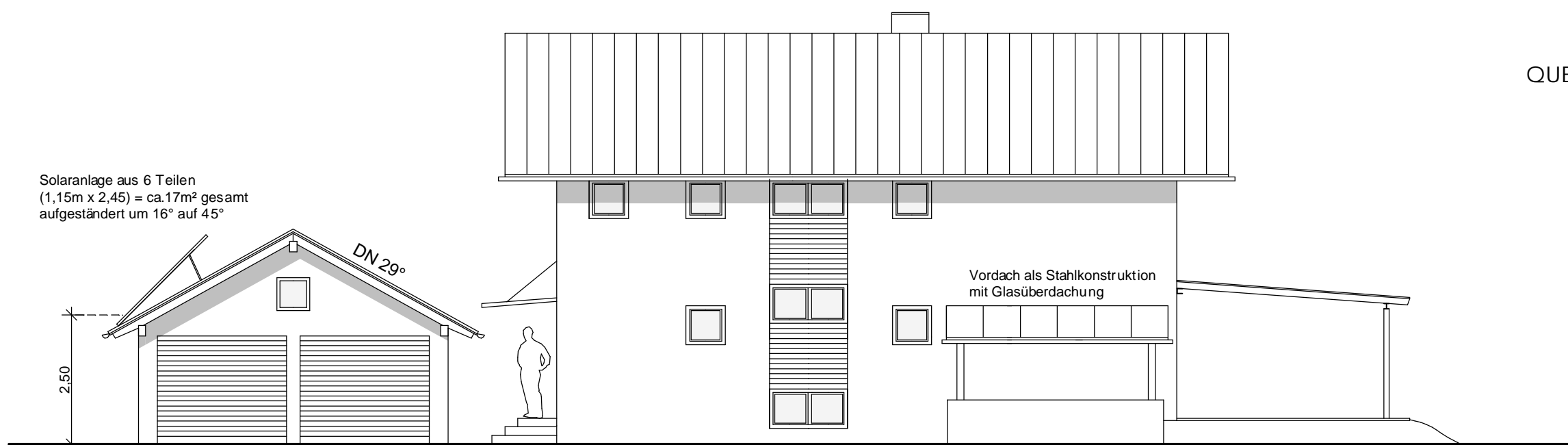
AUSSENWANDAUFBAU
EG/OG:
MAUERWERK 42,5CM
VERPUTZT

AUSSENWANDAUFBAU
KG:
AUSSENDÄMMUNG 12CM
STAHLBETONWAND 25CM

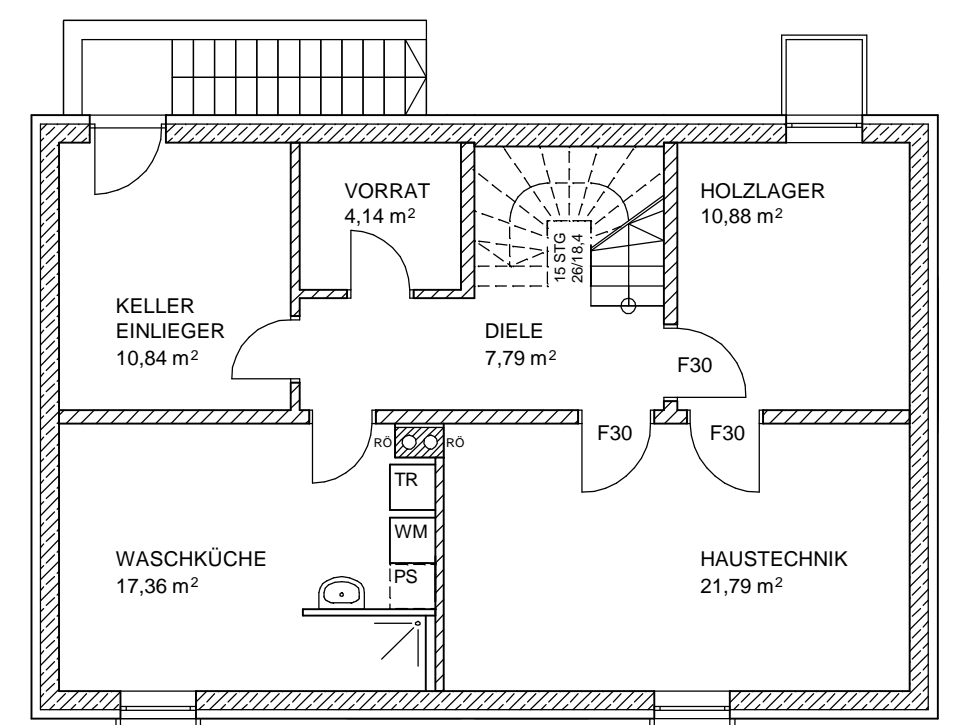
STAHLBETONWAND
MAUERWERK
WÄRMEDÄMMUNG



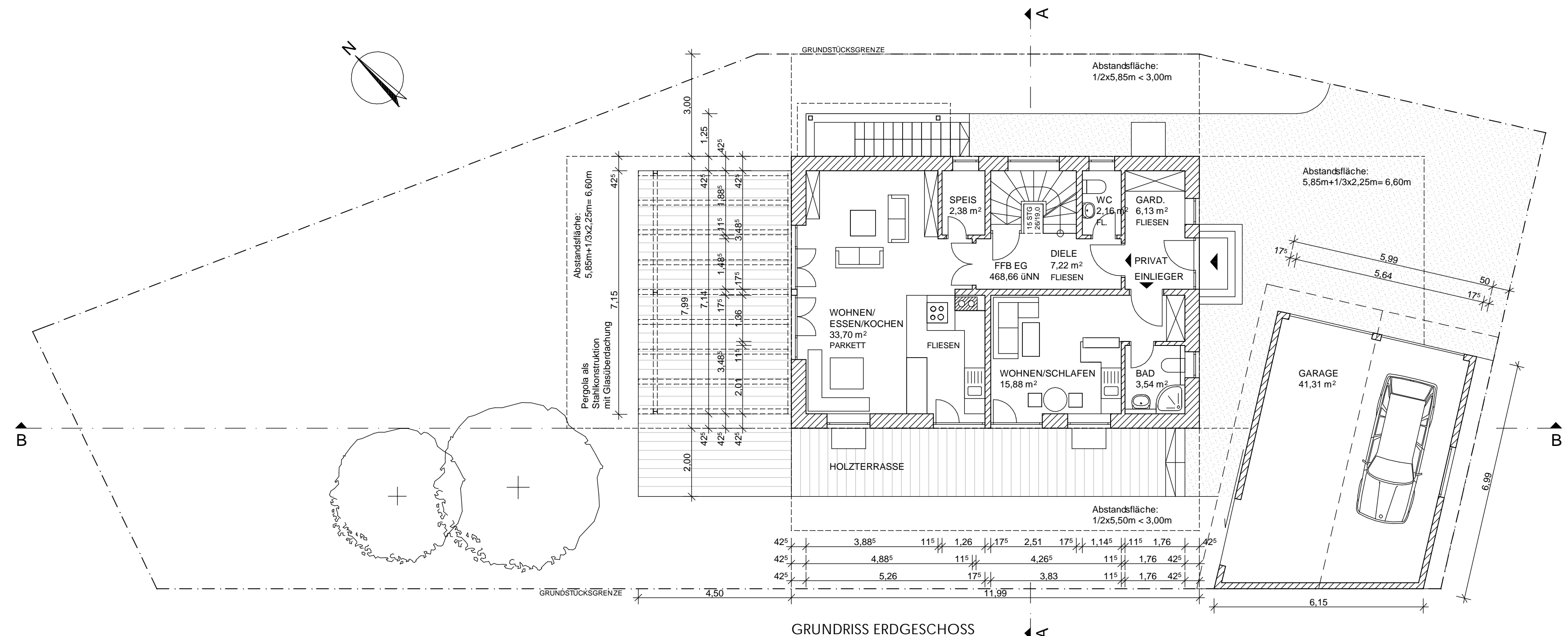
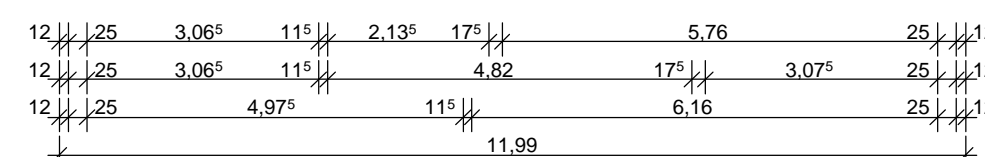
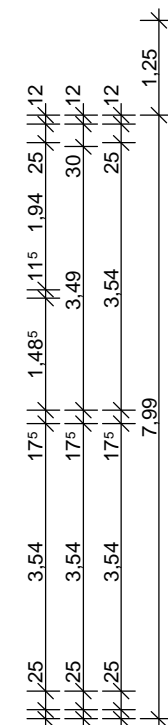
GRUNDRISS OBERGESCHOSS



ANSICHT VON NORD-OSTEN



GRUNDRISS KELLERGESCHOSS



GRUNDRISS ERDGESCHOSS