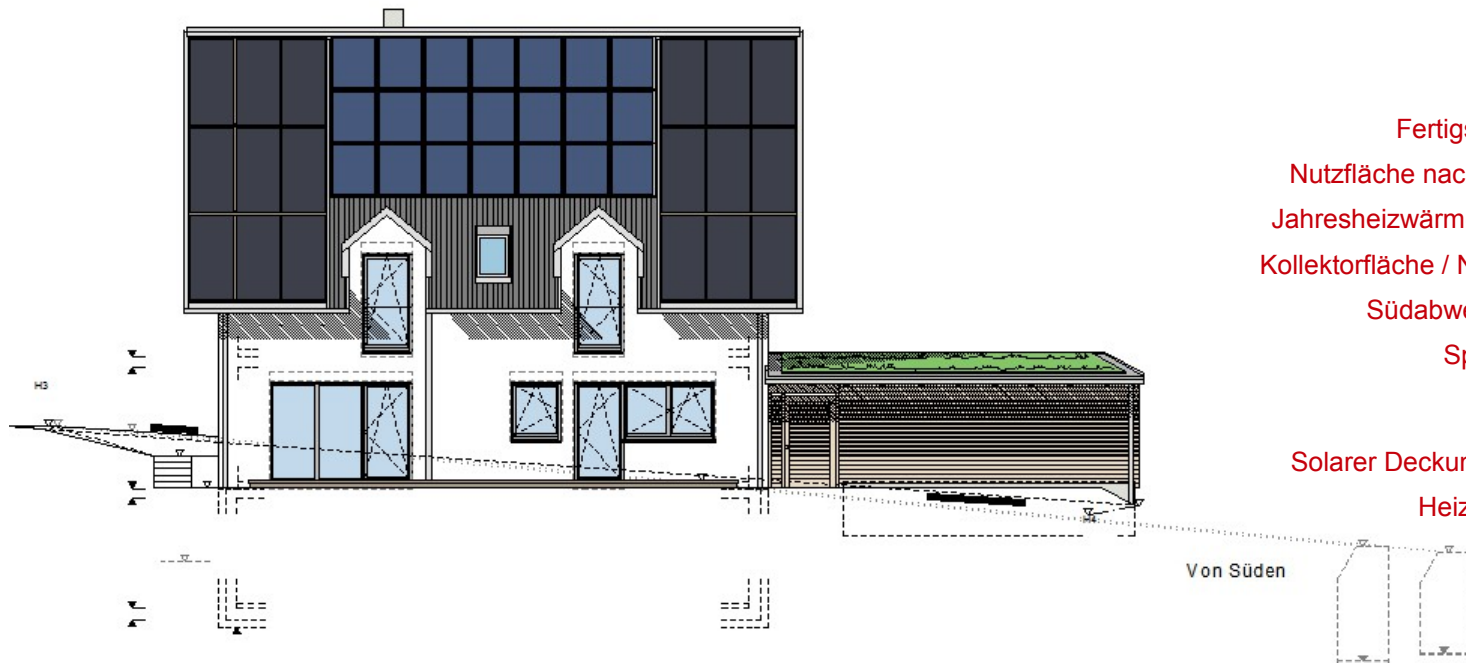


Sonnenhaus Josaphat



Einfamilien-Sonnenhaus

Wohnhaus-Neubau in Massivbauweise
D-84036 Landshut , Niederbayern

KfW-Effizienzhaus 55 EnEV 2009
Frei geplantes Architektenhaus

Fertigstellung: 2011

Nutzfläche nach EnEV: 362,8m² (berechnet)

Jahresheizwärmebedarf: 11600 kWh/a (berechnet)

Kollektorfläche / Neigung: 45m² / 50°

Südabweichung: +20 (- = Osten, + = Westen)

Speicher: Jenni Swiss Solartank 9.360 l
2-fache Be- und Entladung, Trinkwasser-
bereitung über Frischwasserstation

Solarer Deckungsgrad: 74% (berechnet)

Heizsystem: Fußbodenheizung in den Wohn- und
Schlafräumen, in den Bädern zusätzlich
Wandheizung
POWALL Kachelofeneinsatz Typ OFKA
Wohnraumbeheizter Grundofen-Einsatz
mit Warmwasserkessel ca. 25-30 kW was-
serseitige Leistung

Brennstoffbedarf: ca. 2 Raummeter Buchenholz

sonstige Anlagentechnik: Lüftungsanlage mit Wärmerückgewinnung
Photovoltaikanlage 4 kWp

Dieses und zahlreiche weitere Sonnenhäuser finden Sie auch unter

<http://www.sonnenhauskonzept.de/referenzen.html>

